

inset® II

Le vrai "Tout-en-Un"



↳ Caractéristiques :

- Cathéter Luer Lock™* avec système d'insertion automatique intégré dans un boîtier
- Simple à utiliser et à manipuler
 - Fenêtre de contrôle du site de perfusion
 - Connexion réversible avec « clic » audible de confirmation
 - 3 coloris : Bleu, rose et gris



↳ Bénéfices :

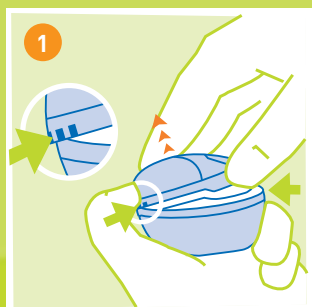
- Indolore
- Accessible à tous les utilisateurs de pompe dotée d'une connexion Luer Lock™*
- Facile à transporter
- Mise en place rapide et sécurisée du cathéter avec une bonne adhérence cutanée
- Réduction du risque de canule coudée

Luer Lock™* : Système standard de connexion au réservoir.

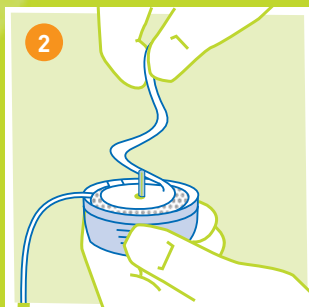
inset® II

Le vrai "Tout-en-Un"

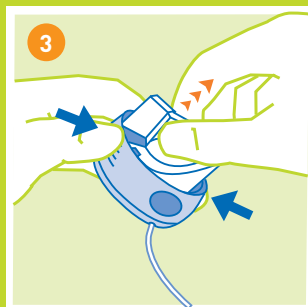
Mode d'emploi simplifié



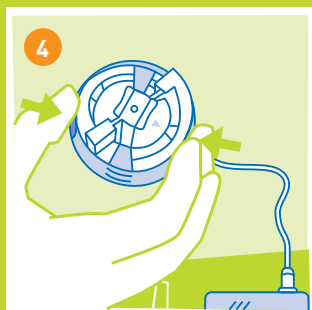
Enlevez le film plastique et la protection stérile. Puis retirez le couvercle en appuyant sur les pointillés latéraux tout en soulevant le couvercle.



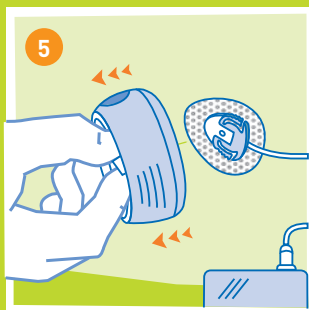
Déroulez toute la tubulure et purgez le set de perfusion. Puis retirez le papier de protection de la bande adhésive.



Pour armer le mécanisme d'insertion, positionnez vos doigts sur les rainures des deux côtés du boîtier, puis tirez à la verticale sur le ressort plastique jusqu'à l'émission d'un « clic ».



Retirez la protection bleue de l'aiguille, posez Inset II à plat sur la surface cutanée et appuyez sur les deux encoches de chaque côté du dispositif d'insertion.

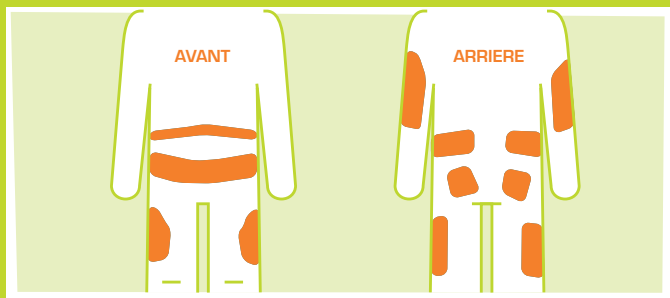


Appuyez légèrement au centre du dispositif puis retirez doucement le boîtier à la verticale.

Purge canule
Canule de 6mm = 0,3 Unité
Canule de 9mm = 0,5 Unité



ZONES D'INSERTION DU SET DE PERFUSION



Références :
100-410-50 Inset II, 60 cm, 6 mm, Gris
100-410-51 Inset II, 60 cm, 6 mm, Bleu
100-410-52 Inset II, 60 cm, 6 mm, Rose
100-411-50 Inset II, 60 cm, 9 mm, Gris
100-411-51 Inset II, 60 cm, 9 mm, Bleu
100-411-52 Inset II, 60 cm, 9 mm, Rose
100-412-50 Inset II, 110 cm, 6 mm, Gris
100-413-50 Inset II, 110 cm, 9 mm, Gris